

Contourner un obstacle



Le trottoir est bloqué ou pas possible de continuer sur le trottoir ?



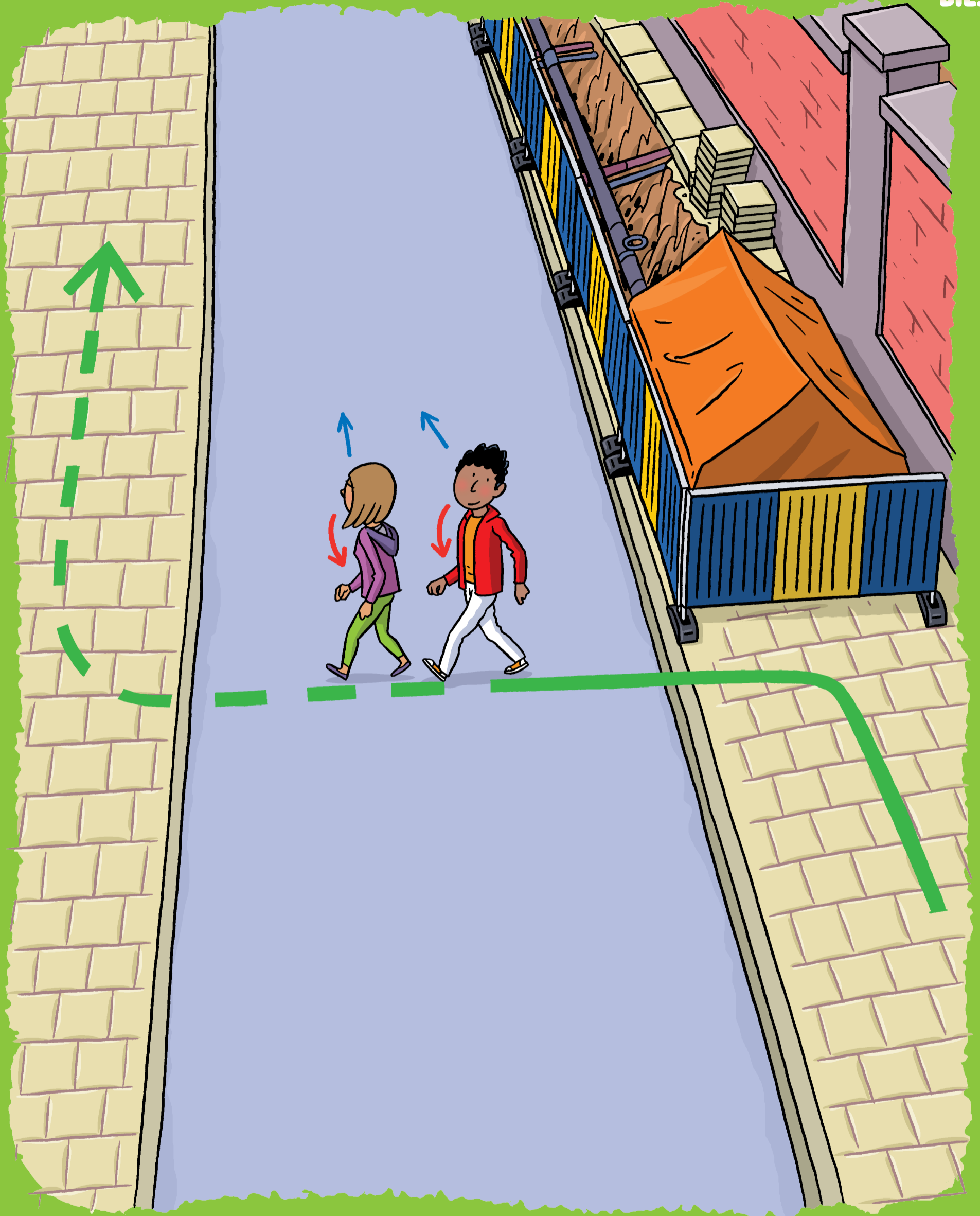
**Je marche jusqu'à l'obstacle et
je m'arrête avant la bordure du trottoir.**



**Je regarde s'il n'y a pas de véhicule
qui arrive.**

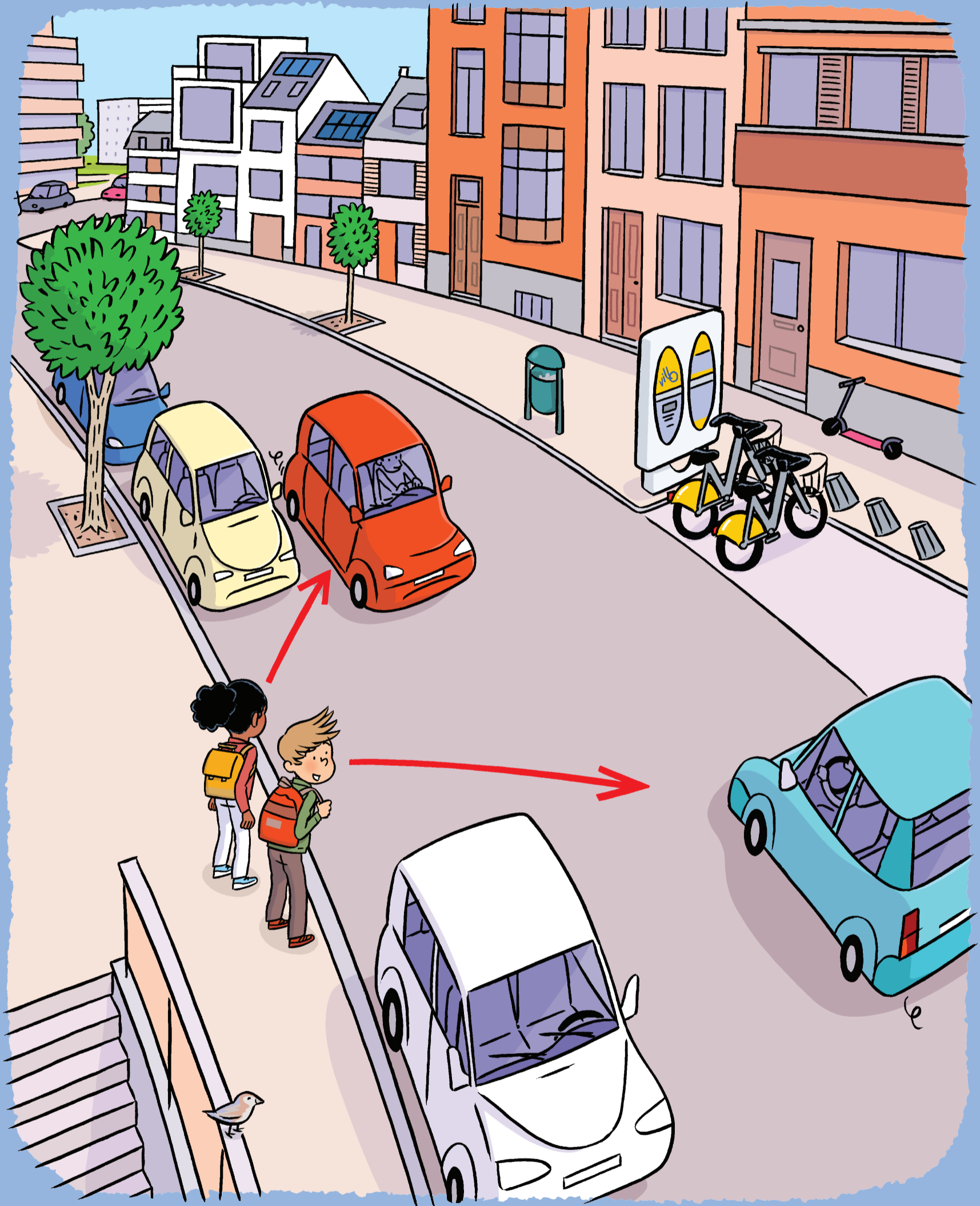


Je contourne l'obstacle en marchant sur la route juste le temps qu'il faut.

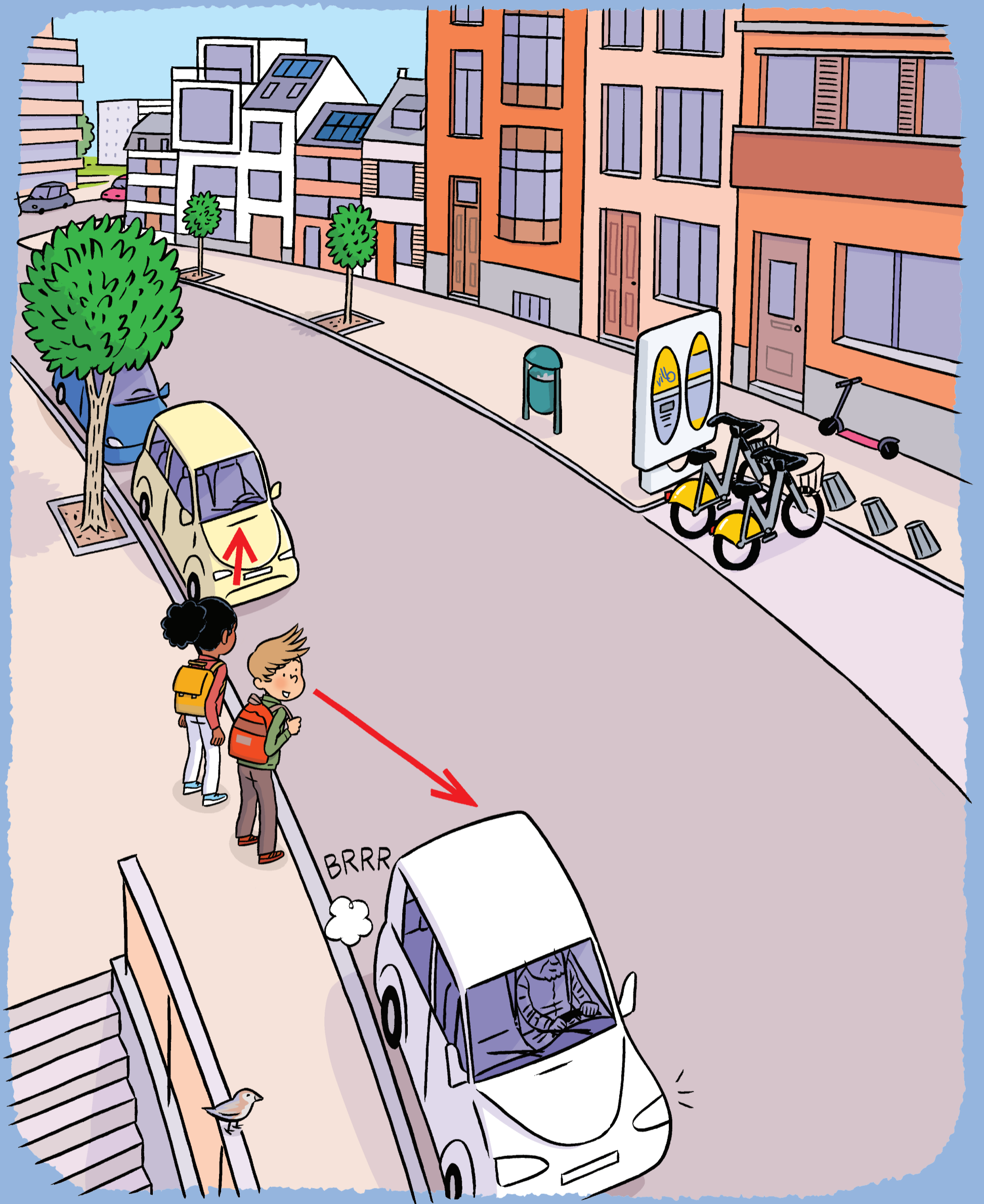


Le trottoir est bloqué sur une longue distance ? Je traverse.

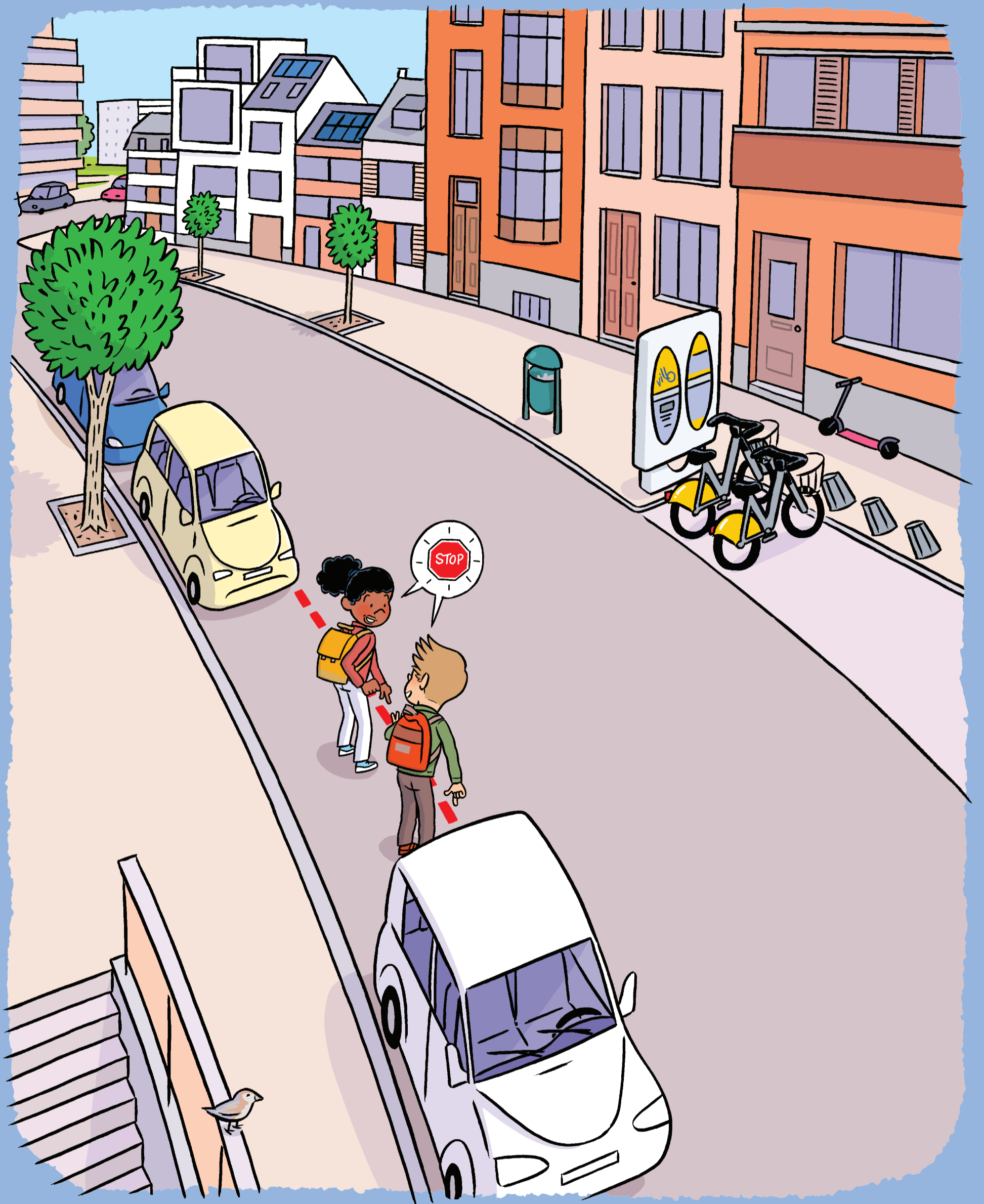
Traverser une rue sans passage pour piétons



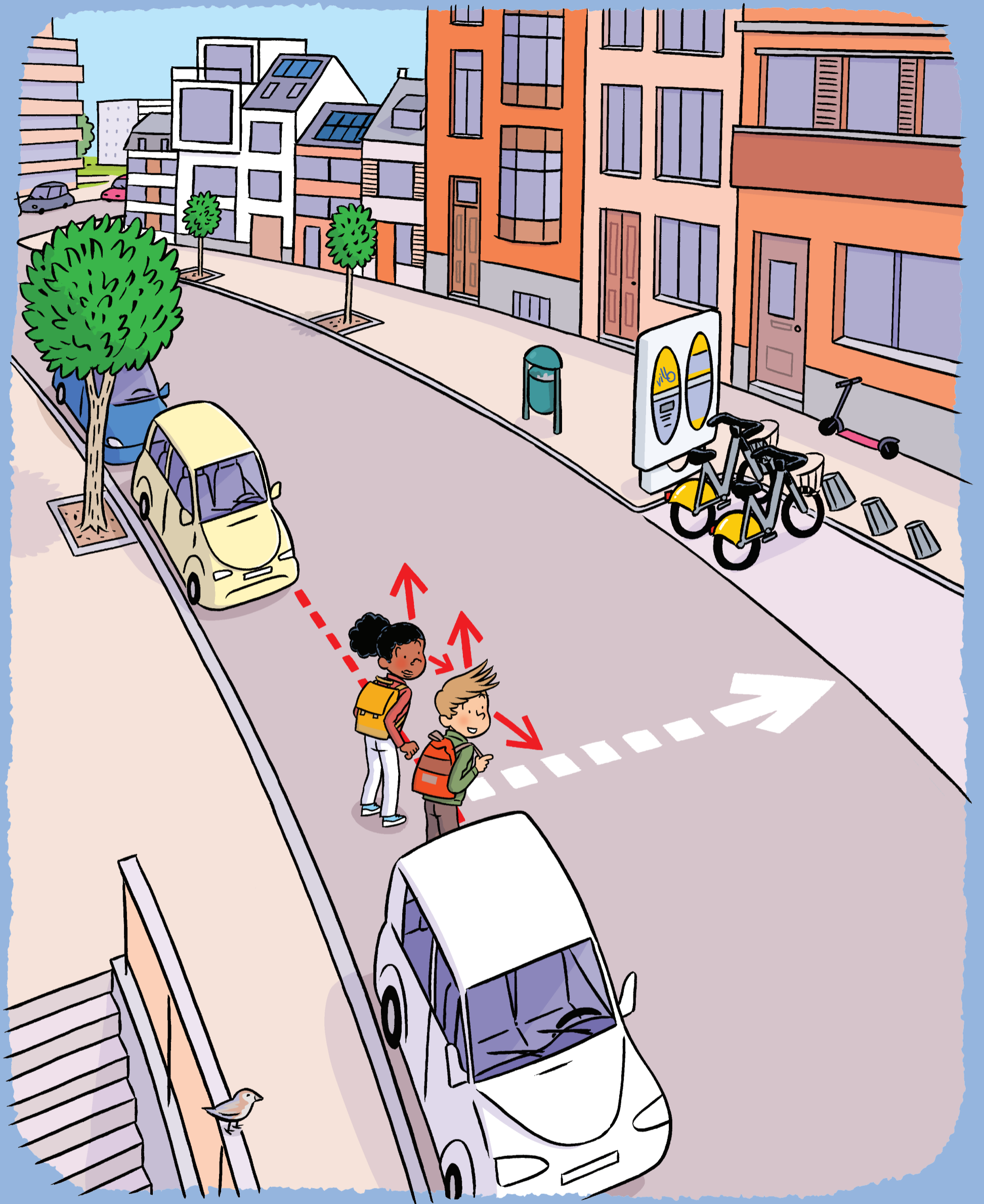
Si possible, je choisis un grand espace d'où je peux bien voir les véhicules qui roulent. Je vérifie que l'espace en face soit dégagé.



**Je m'arrête avant la bordure du trottoir
et je vérifie qu'aucun véhicule garé
ne s'apprête à démarrer.**



**Je m'avance et je m'arrête à hauteur
des voitures garées pour bien voir et
être vu.e par les conducteur.rices.**



Je regarde plusieurs fois à gauche et à droite si des véhicules arrivent.

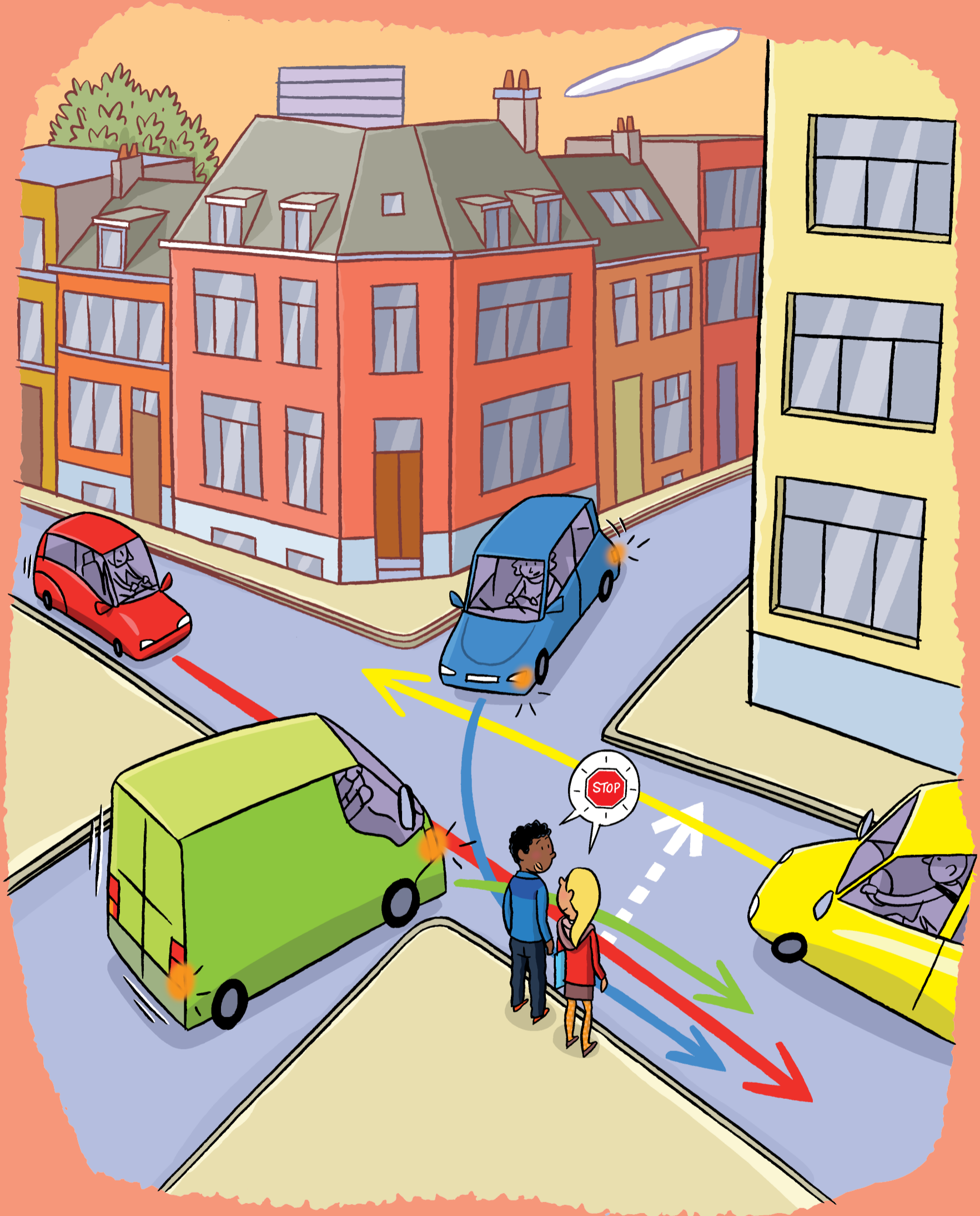


Je traverse en continuant à bien regarder à gauche et à droite.

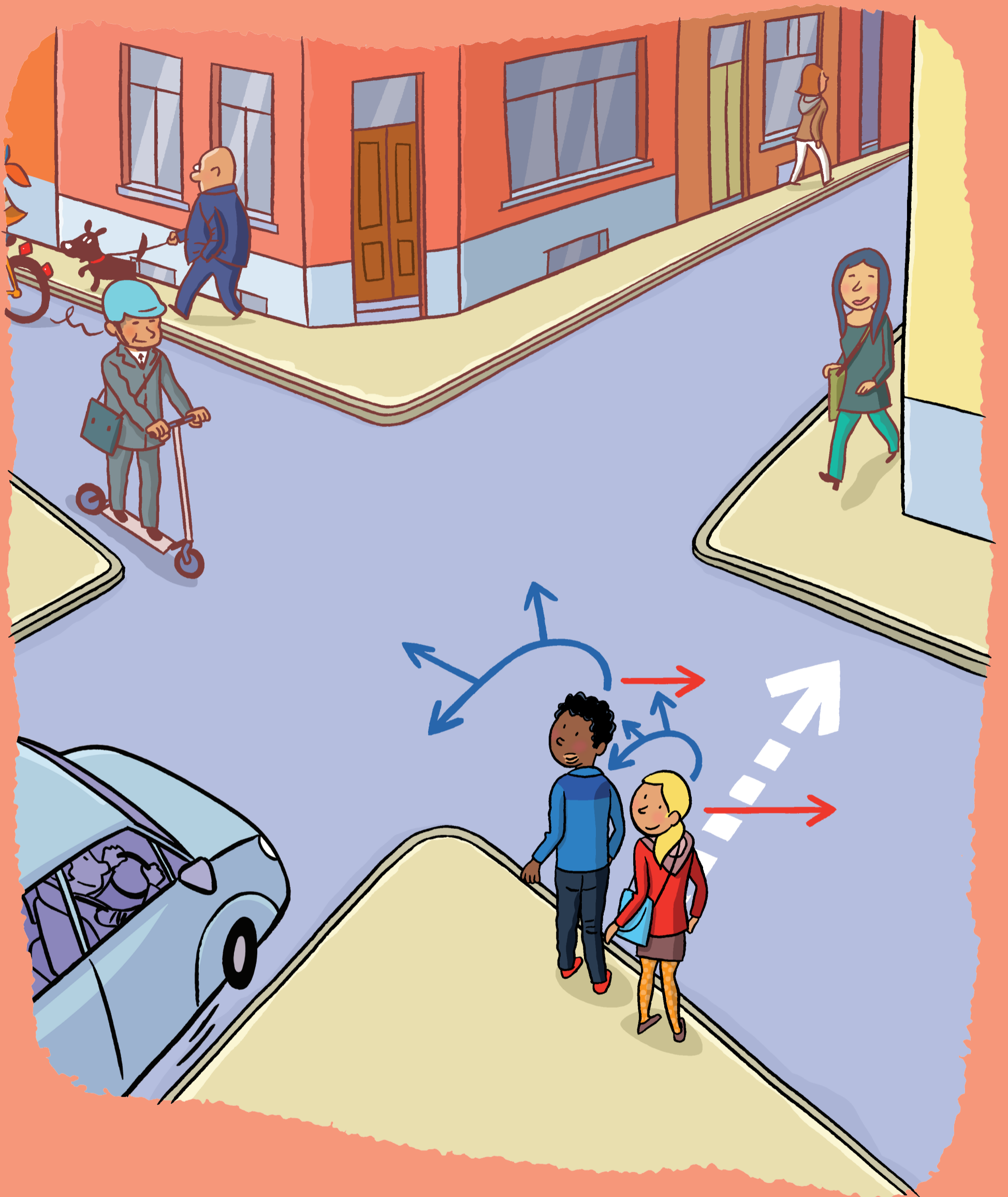


Si je ne trouve pas de grand espace dégagé, je traverse entre des voitures garées. Je suis les mêmes étapes pour traverser.

Traverser à un carrefour sans feux



**Je m'arrête avant
la bordure du trottoir.**



Je regarde plusieurs fois à gauche, à droite, devant et derrière moi si des véhicules arrivent.



**Je traverse en continuant
à bien regarder de tous les côtés.**

Traverser à un carrefour avec feux



**Je m'arrête avant
la bordure du trottoir.**



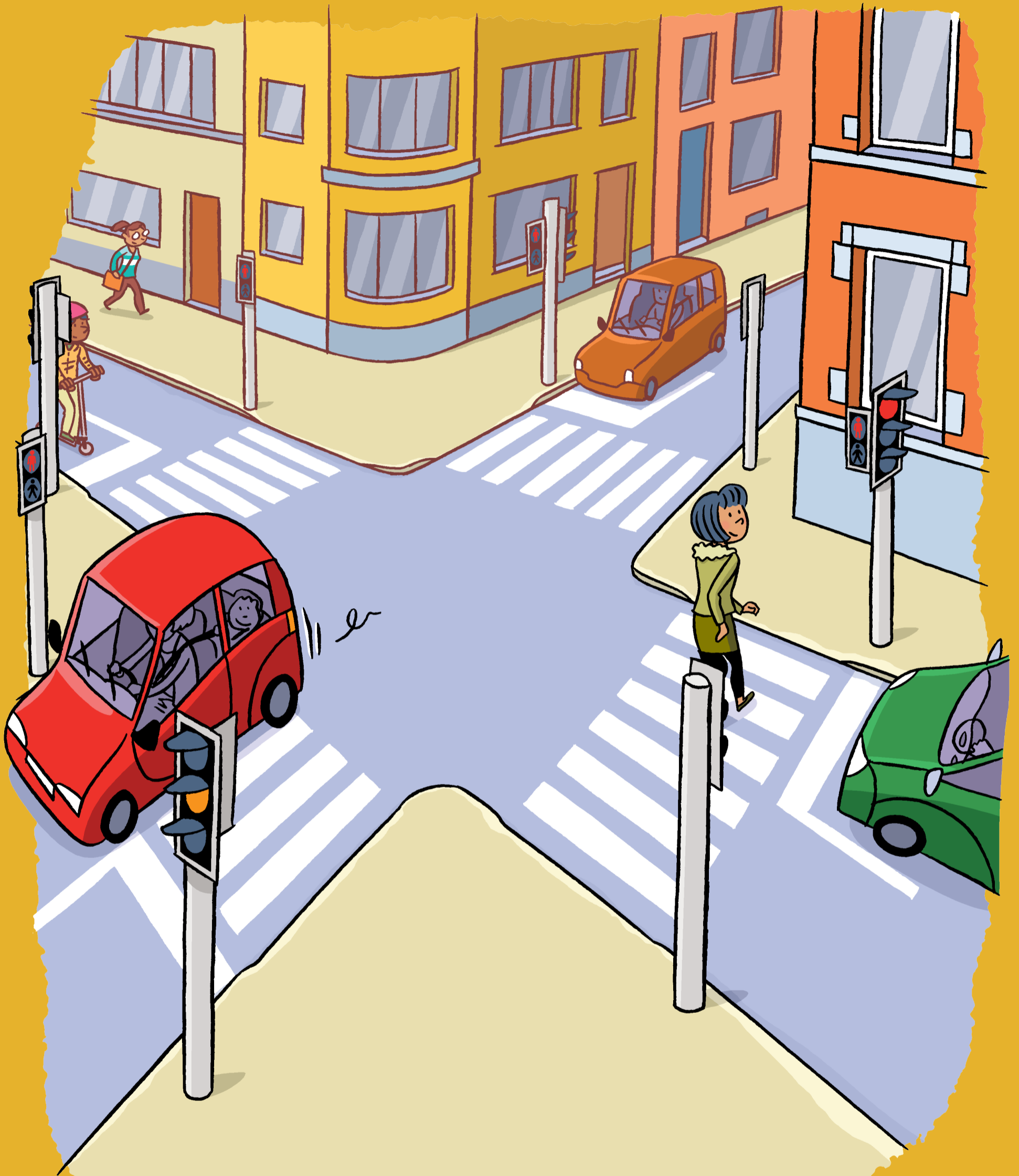
**Je ne traverse que quand le feu
(bonhomme) est vert.**



**Le feu est vert ? Je vérifie si
les véhicules près de moi sont arrêtés.
Je traverse ensuite.**



**Je traverse en continuant
à bien regarder de tous les côtés.**

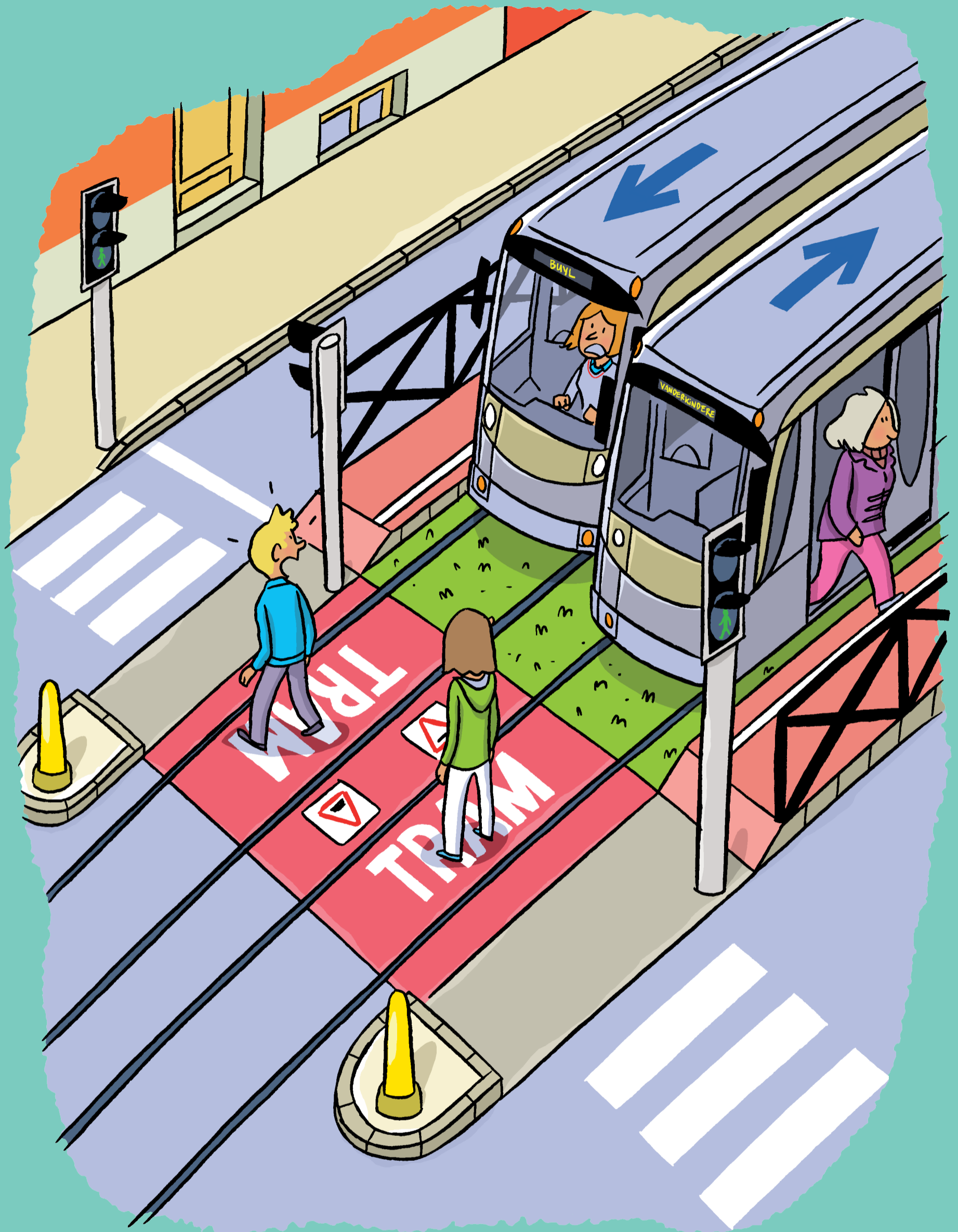


**Je traverse et le feu devient rouge ?
Je continue à traverser sans traîner.**

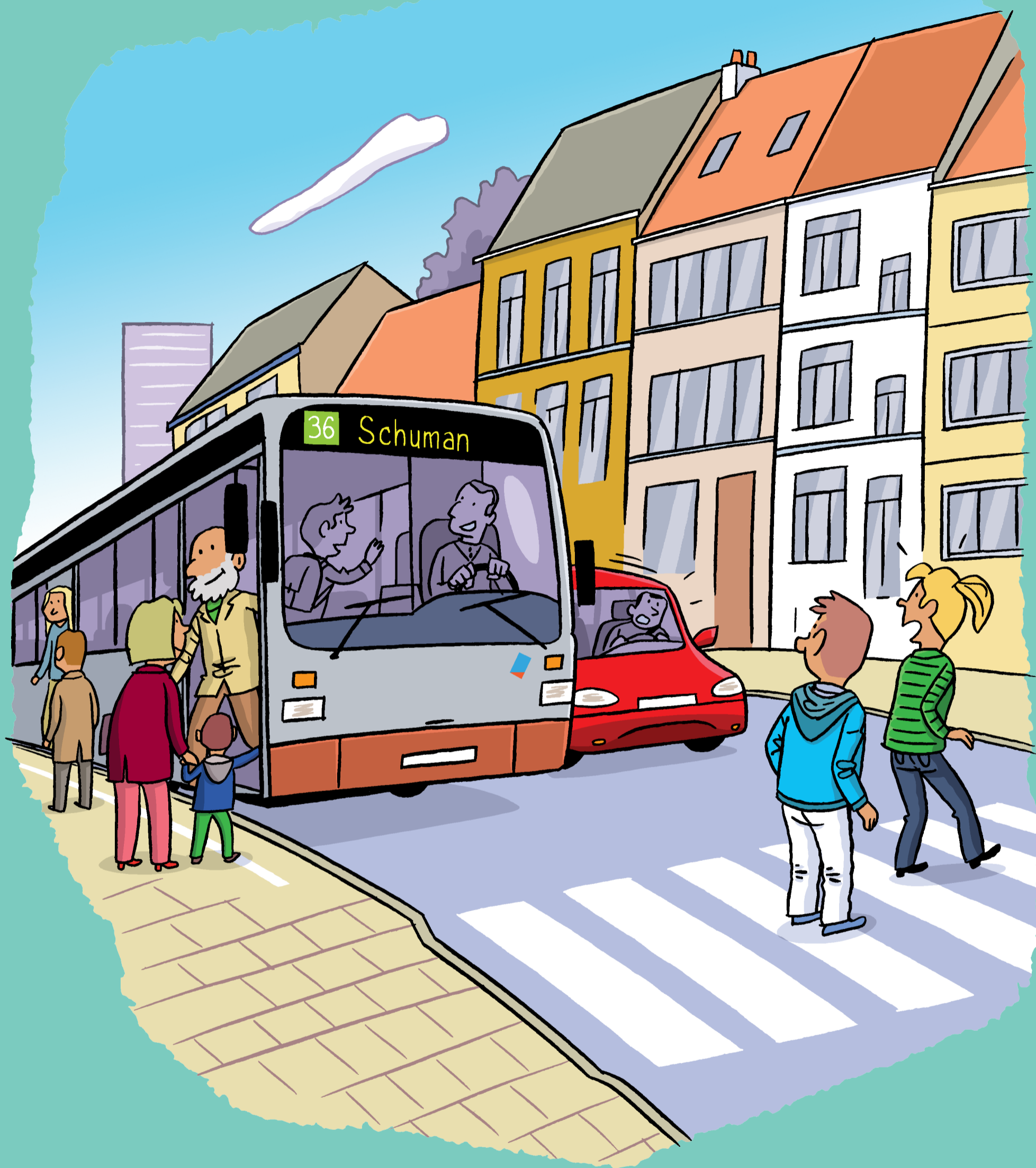
Traverser près d'un tram ou d'un bus



A l'arrêt, je reste derrière la ligne de sécurité. Sinon, je risque d'être heurté.e par un tram ou un bus.



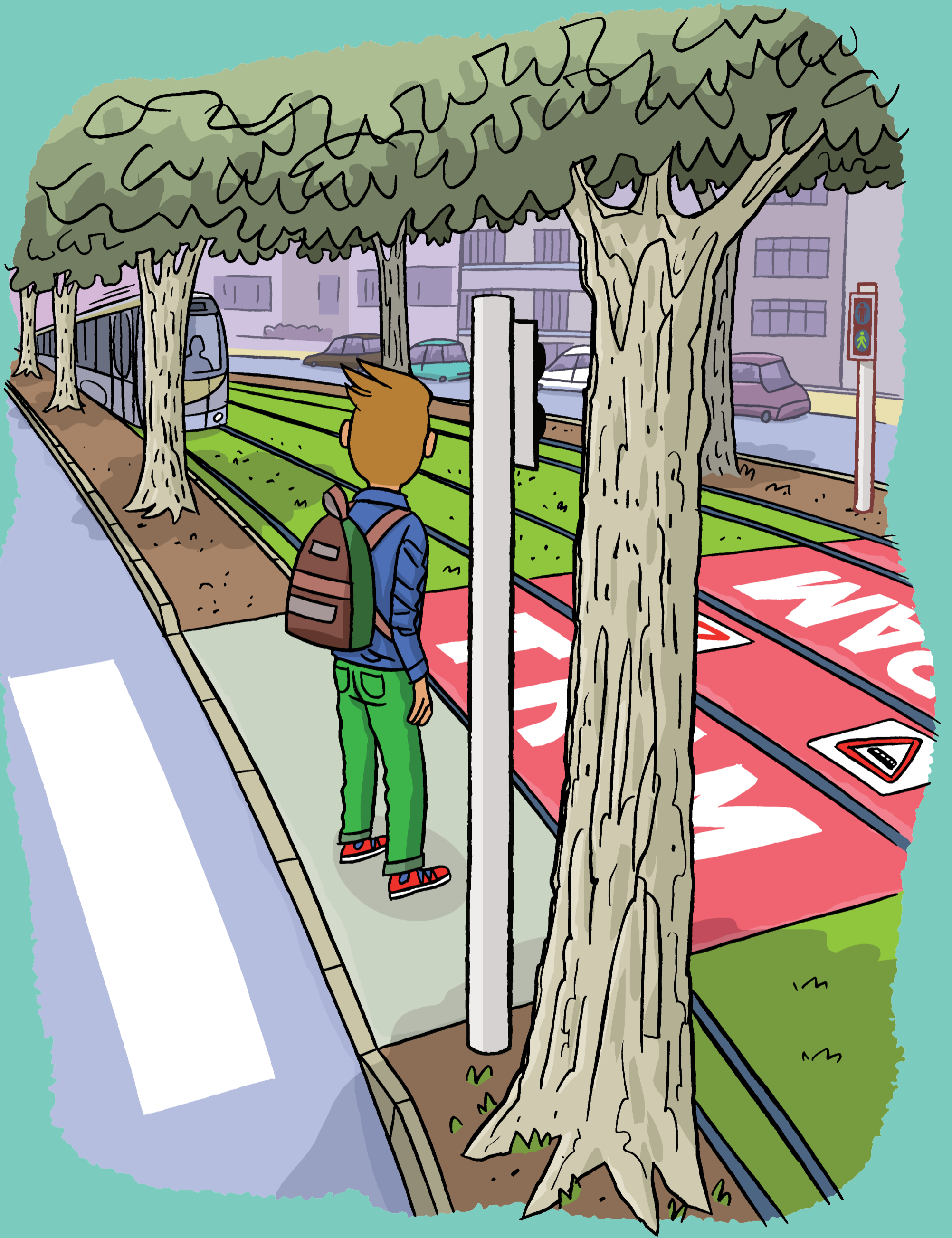
Je dois traverser près d'un tram ou un bus arrêté ? Je vérifie qu'aucun véhicule n'arrive dans l'autre sens.



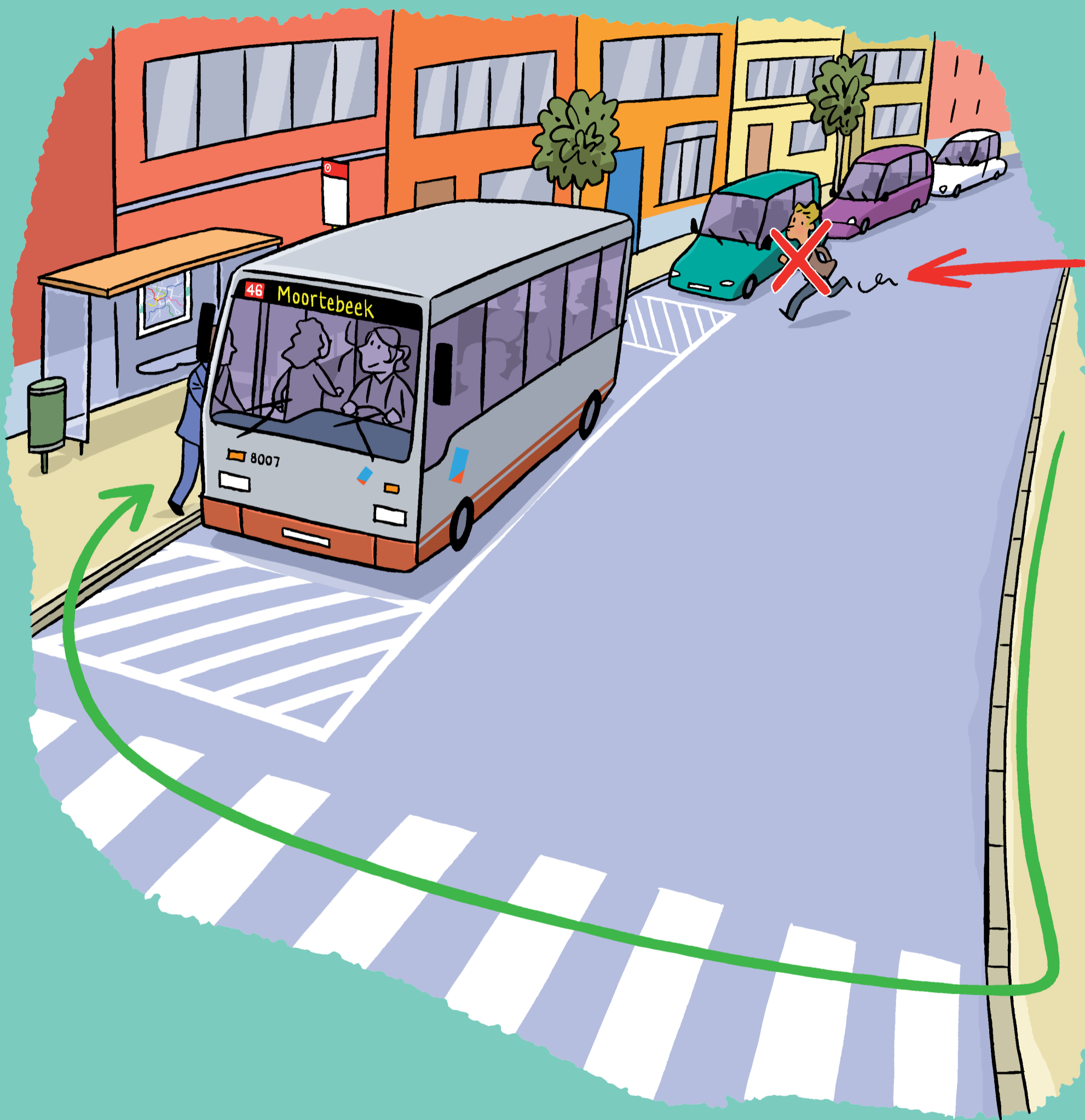
**Je dois traverser près d'un tram
ou un bus arrêté ? Je vérifie qu'aucun
véhicule ne s'apprête à le dépasser.**



Le tram a toujours priorité, même quand je traverse à un passage pour piétons.



**Un tram arrive ? J'attends qu'il soit passé.
Même s'il est loin.**



Je traverse toujours sur le passage pour piétons, même si mon bus ou tram va partir.