

Croque Local

GOODPLANET
challenges

INTRODUCTION

Qui n'aime pas manger un bon fruit ou un délicieux légume ? Les fruits et légumes sont très bons pour la santé car ils sont pleins de vitamines. Au magasin, nous en trouvons de toutes les couleurs, formes et goûts. Mais ces fruits et légumes n'arrivent pas là d'eux-mêmes... Certains ne peuvent même pas pousser chez nous ! Pensez à l'orange ou la banane. Ils viennent de pays plus chauds, parfois même de l'autre côté du monde. Ils sont amenés ici pour que nous puissions les déguster. Il faut donc beaucoup d'énergie avant que nous puissions les mettre sous nos dents : ils doivent faire un long trajet en bateau, camion ou même en avion. Et ce n'est pas si bon pour notre planète.

Et même quand ils viennent de chez nous, beaucoup de fruits et de légumes ont un impact sur la planète. Pensez aux fraises ou aux tomates. Nous les trouvons tellement bons que nous en mangeons toute l'année. Pourtant, la fraise et la tomate n'aiment que la chaleur. En hiver, quand il neige et gèle ici, il fait beaucoup trop froid pour eux. Ils ne poussent qu'en été quand le soleil brille et que la température est douce. Pourtant, vous pouvez également les trouver en hiver dans les magasins. Comment est-ce possible ?

Quand il fait trop froid pour qu'ils grandissent naturellement, les fruits et légumes poussent dans une sorte de maison en plastique, appelée une serre. Cette serre est chauffée avec de gros radiateurs. Ainsi, ils ne souffrent pas du froid de l'extérieur. Mais ces radiateurs consomment beaucoup d'énergie, ce qui n'est pas bon pour la planète.



FOCUS

Cette fiche pédagogique vous offre la possibilité, en plus de l'action « Croque local » en tant que telle, de travailler avec vos élèves le thème de l'alimentation locale.

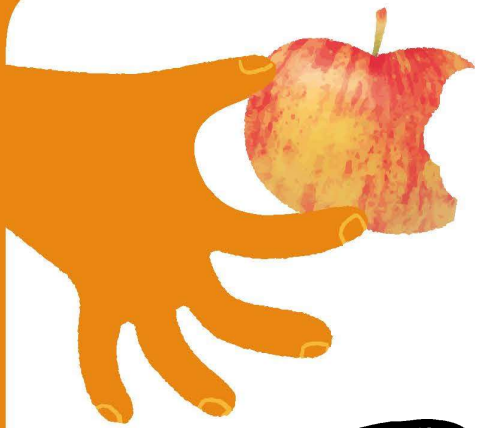
Pour le début du primaire, nous recommandons de travailler principalement avec les enfants autour des saisons des fruits et des légumes.



ACTIVITE : Relier images, noms et saisons.

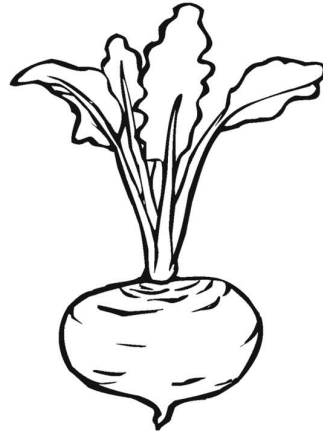
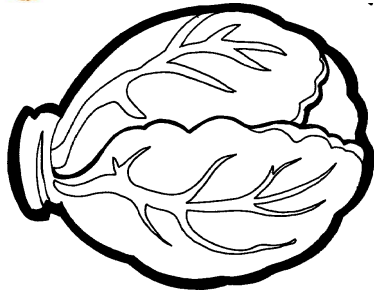
1. Imprimez, photocopiez et distribuez les feuilles aux élèves.
2. Écrire, en dessous de chaque dessin, le nom du fruit ou légume qui est représenté.
3. Entourer ensuite la/les saison(s) à laquelle/auxquelles il pousse chez nous.
4. Lorsque l'exercice est fini, colorier les dessins.





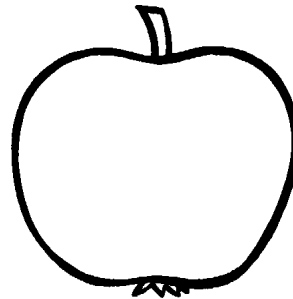
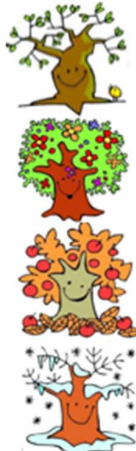
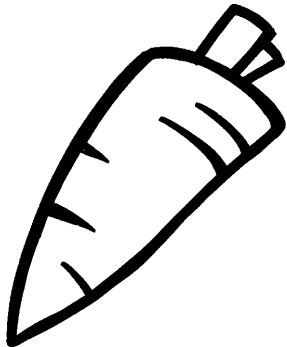
Croque Local

GOODPLANET
challenges



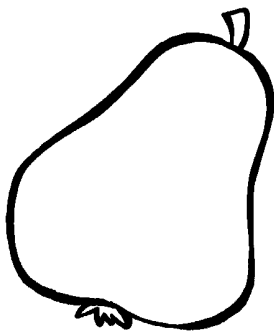
.....

.....



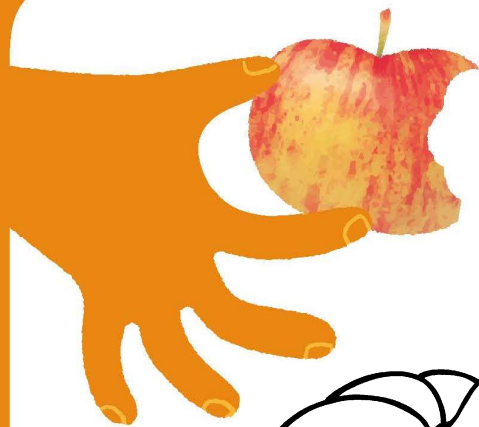
.....

.....



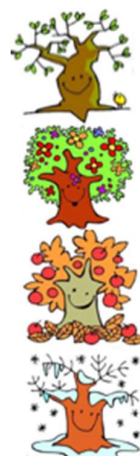
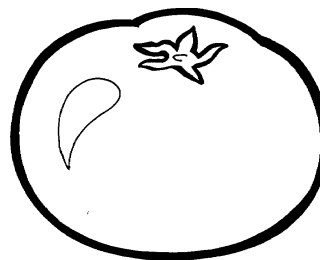
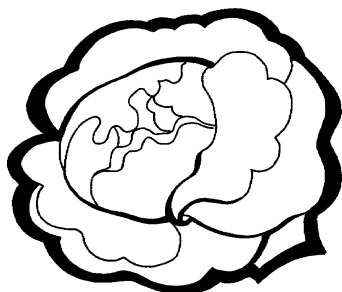
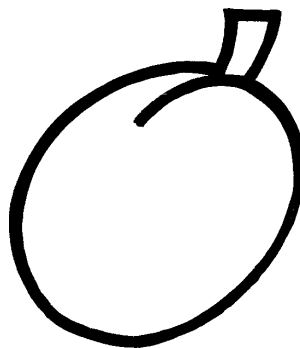
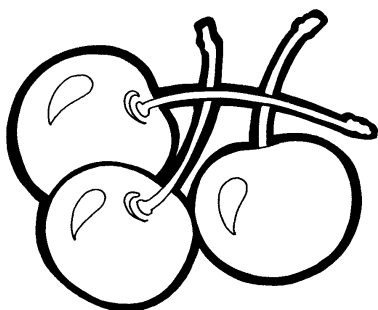
.....

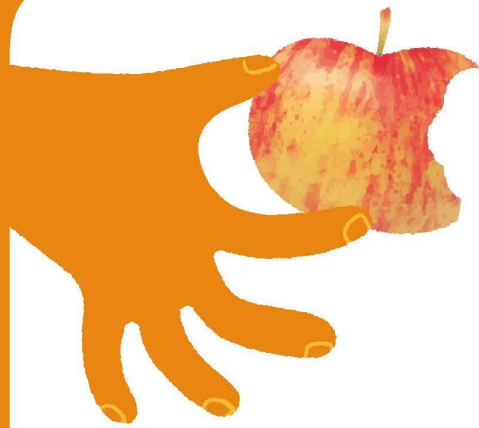




Croque Local

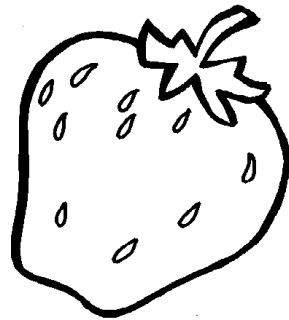
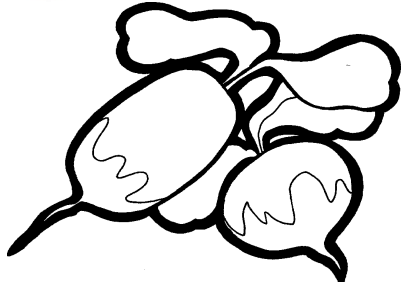
GOODPLANET
challenges





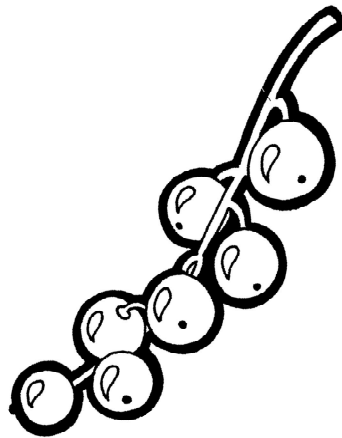
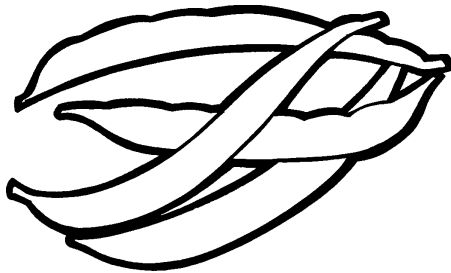
Croque Local

GOODPLANET
challenges



.....

.....



.....

.....