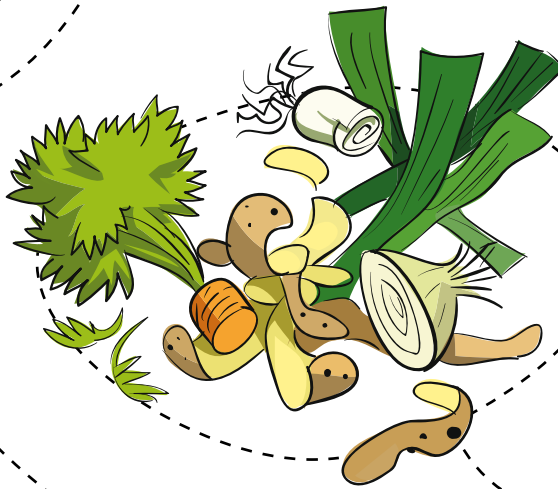


# COMPOST

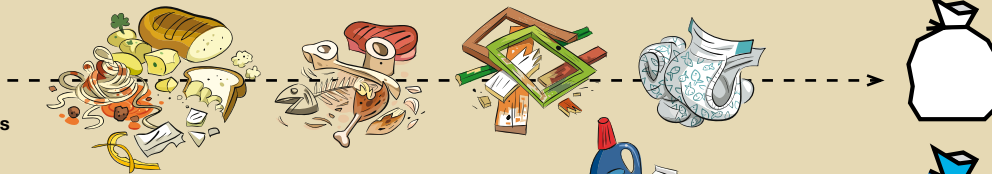
Compost de quartier **Buurtcompost**



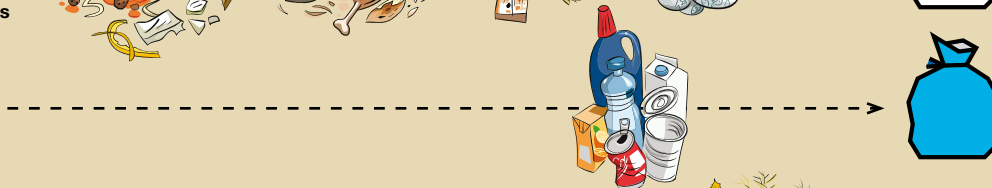
- ✓ Restes de fruits  
**Fruitaafval**
- ✓ Restes de légumes  
**Groentenafval**
- ✓ Sachets et feuilles de thé, marc de café avec filtre en papier, essuie-tout  
**Theebuiltjes en -blaadjes, koffiefilters, keukenrol**



✗ Aliments cuits ou préparés, restes de viande et de poisson, bois peints ou traités, langes  
**Bereid voedsel, vlees- en visresten, behandeld hout, luiers**



✗ Plastique, métaux et cartons à boissons  
**Verpakkingsafval**



✗ Déchets de jardin : tontes de pelouse, branches...  
**Tuinafval : grasmaaisel, takken...**

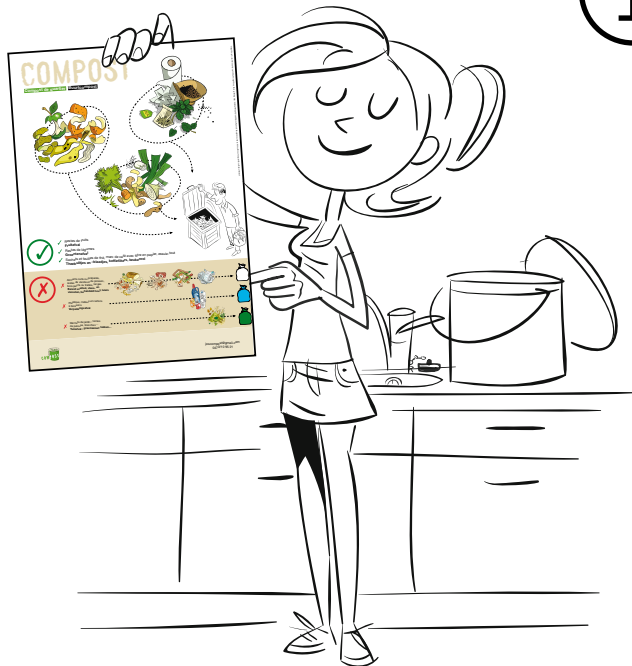


joscompost@gmail.com  
0470/10 95 21



Contrat de quartier durable  
**Axe Louvain**  
Duurzaam wijkcontract  
**As Leuven**

1



Utilisez toujours votre seau à compost et jetez-y uniquement les déchets admis. Consultez l'affiche !

**Gebruik steeds je compostemertje!**  
Gooi er enkel het juiste afval in.  
Kijk op de affiche!

2



Mettez du papier brun ou carton dans le fond du seau à compost pour garder votre seau propre.

**Leg een stuk bruin papier of karton op de bodem van de compostemmer. Zo blijft je emmer proper.**

3



Coupez les gros morceaux en plus petits.

**Grote stukken snij je best wat kleiner.**

4



Allez vider le seau régulièrement dans le compost de quartier. Ne le gardez pas trop longtemps !

**Ga het emmertje regelmatig leegmaken in de buurtcompost. Laat het niet te lang thuis staan!**